

# 眼见为实

## Oracle 数据可视化云服务

### ORACLE®

#### DATA VISUALIZATION

“数据可视化不仅易用，而且具有视觉冲击力。其叙述功能可以帮助用户有效地阐明洞察。”

CONNY BJÖRLING  
高级业务分析师SKANSKA AB

#### 主要优势

- 功能强大而简洁的可视化分析可帮助客户快速获得数据价值
- 可立即执行分析，无需培训
- 订阅方式简单、成本低，这意味着您可以从小规模部署开始，然后随业务发展进行扩展
- 自动可视化、自动数据连接和移动可视化等功能可节省时间，并让您集中精力寻找洞察
- 默认情况下，一切都有关联，您只需根据需要展开分析，无需进行设置
- 易于高亮显示和分享从您的数据中获得的洞察，从而加强了协作能力
- 提供用户所熟悉的在线体验，有助于您轻松地找到所需的内容
- 无需专门资源或 IT 支持

全球数据量大约每两年翻一番，在这种情况下，您如何从中找出有价值的信息？答案有很多，但一行一行地读取数据、费尽周折整合不同来源的信息、以及让少数精英使用复杂工具和流程来分析并传播洞察结果都不是解决之道。相比较而言，可视化分析要有效得多，它可以让任何人快速、轻松地访问任意设备上任意来源中的任意数据，并从中找出有用的信息。无论身在何处，您都能够轻松看到价值、快速整合数据、发现并与他人分享洞察。

### 快速、流畅地为每个人提供洞察

Oracle 数据可视化云服务提供了可供所有人使用的功能强大而简洁的可视化分析。只需注册一项低成本的服务，然后简单拖放，您就能看到自动以可视化图形呈现的数据、改变布局并展示新的洞察。如果您对自己的数据进行分析探索，只需像在网上一样进行搜索或者浏览，引导式导航能帮您找到需要的信息 — 屏幕上显示的所有内容都相互关联，有助于您快速理解并发现信息的价值。当您发现新洞察时，可以给它们添加注释来创建可视化叙述，然后将其在整个企业内安全共享。

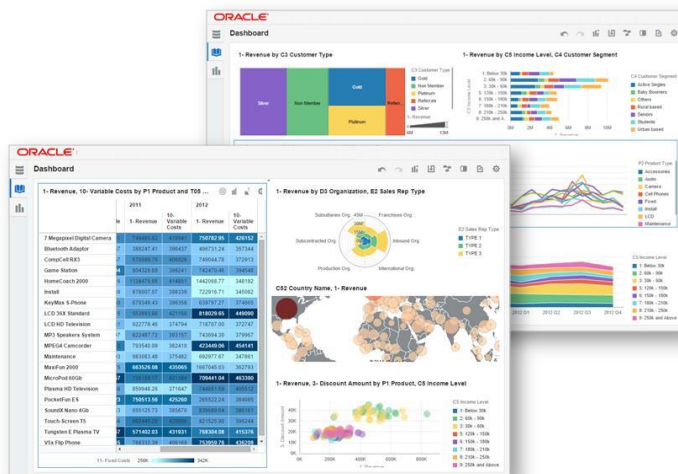


图 1. 数据可视化云服务分析示例

### 主要特性

- 丰富的动态可视化分析
- 自动关联的可视化图形和高亮显示内容
- 无缝的自助发现和仪表盘
- 自助数据加载和数据混合
- 跨数据集自动匹配
- 强大的搜索功能、引导式导航和筛选，一切有关联
- 自动支持移动化，具有全面的编辑功能并可轻松执行视图和导航操作
- 带解说和快照的可视化叙述
- 轻松分享实时洞察
- 展示模式下可隐藏编辑，以便于展现
- 安全、可扩展

- **出色的智能可视化。**数据可视化云服务能够根据数据的类型自动呈现理想的可视化效果 — 您只需执行简单的拖放操作即可。当您添加新属性和筛选器时，系统会修改可视化图形，以便更好地反映新数据并让您的调查更加清晰。此外，您也可以随时修改可视化图形，只需点击鼠标即可（无需配置）。
- **自动高亮显示。**相关数据自动关联，因此，当在一个可视化图形上选中某些数据时，所有其他可视化图形上的相应数据会自动高亮显示，这有利于立刻发现模式和新的洞察。
- **指导和搜索。**有时您了解正在使用的数据，有时您并不了解。强大的搜索功能、引导式导航和高级筛选智能地结合在一起，为您提供一种轻松、互动的数据探索方式，从而能协助您找到所需的信息。
- **一切都有关联。**统一的用户体验模糊了动态发现、仪表盘和报告之间的界限，营造出一种无缝的、上下文丰富的环境，支持您在其中进行快速、流畅的数据挖掘。
- **可视化叙述和共享。**您可以轻松地将洞察转化为可视化叙述 — 保存叙述要点（时间点分析的快照）并添加注释来突出关键点和新发现。可视化叙述栩栩如生，而且可以跟任何有权限的人安全共享；同事只要点一下链接就能收看叙述，对其加工，再次将其共享，从而实现了快速、动态的协作，最终带来决策的改进和执行力的提高。

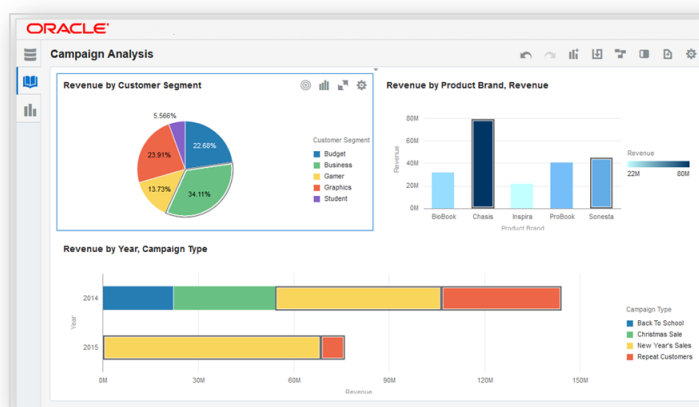


图 2. 数据可视化云服务中的自动高亮显示功能

## 自助数据发现

Oracle 数据可视化云服务消除了混合数据集和关联数据集时常见的复杂性。简单、自动执行的数据混合功能允许您整合来自多个不同来源（如 Oracle 和其他 SaaS 应用、内部部署系统、外部源和个人文件）的数据，并利用可视化分析立即获得新洞察。

- **数据加载。**数据加载就是先浏览到文件的路径，然后点击进行预览，操作简单。在上传过程中，数据可视化云服务会自动识别属性并将其展示在引导式导航中，这样您就可以立即开始分析。
- **数据混搭。**数据混合也是只通过点击即可实现的功能。它可以自动推断数据集之间的关联，这些关联显示在一个简单的界面上，因此您可以看到数据之间的关联方式，同时可以根据需要添加或修改关联。

- **扩展分析。**可视化分析消除了复杂性，只需通过点击来应用筛选器和下钻并通过拖放来创建引人注目的仪表盘即可实现高级数据挖掘。此外，您可以进一步利用简单易用的表达式编辑器来开展分析。借助表达式编辑器中的预置功能，您可以直观地创建自定义筛选器和计算方式，从而快速扩展并丰富您的数据。

### Oracle 数据可视化云服务

Oracle 数据可视化云服务是 Oracle 全面分析产品组合的一部分，既可内部部署也支持云部署，从而实现任何环境中的无缝分析。

### 相关产品

- Oracle 商务智能云服务
- Oracle Business Intelligence 12c

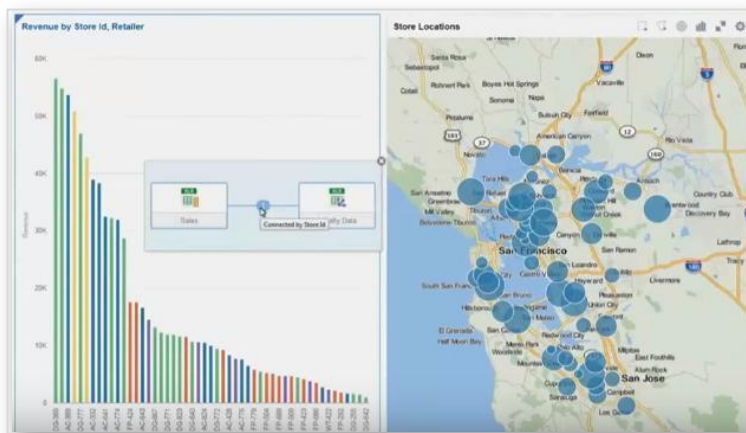


图 3. 数据可视化云服务中的自动数据连接

### 移动可视化

数据可视化云服务中的分析自动支持移动化，您可通过任意设备进行安全访问和全面的编辑。

- **通过任意设备即时访问。**所有分析自动支持移动化，而且功能齐全，无需任何额外工作。无论您在什么地方，都可以通过点击、触摸、滑动和缩放来访问您的信息。
- **编辑。**除了视图操作，您还可以通过平板电脑或手机添加数据和可视化图形，以此来创建新的分析和增强现有分析。
- **优化的性能。**响应式设计意味着用户体验会自动根据平板电脑和手机进行调整，因此无论在哪种环境下进行搜索、导航、下钻、筛选、添加数据和创建新的可视化图形，用户都能得到一样直观的体验。



图 4. 平板电脑上的数据可视化云服务分析示例

## 可视化分析无处不在

现在，Oracle 所有分析产品（其中包括数据可视化云服务、BI 云服务和 BI 12c）都拥有相同的数据可视化能力，它们在每种环境中都能为用户提供丰富的可视化分析功能。Oracle 统一的技术平台确保客户在云中和内部部署环境下获得可持续的体验，更便于您选择适当的环境并随业务发展进行扩展，从而更快地实现价值并显著提升 ROI。



图 5. Oracle 分析产品组合中的数据可视化

# 甲骨文（中国）软件系统有限公司

## 北京远洋光华中心办公室

地址：北京市朝阳区景华南街5号远洋光华中心C座21层  
邮编：100020  
电话：(86.10) 6535-6688  
传真：(86.10) 6515-1015

## 北京汉威办公室

地址：北京市朝阳区光华路7号汉威大厦10层1003-1005单元  
邮编：100004  
电话：(86.10) 6535-6688  
传真：(86.10) 6561-3235

## 北京甲骨文大厦

地址：北京市海淀区中关村软件园24号楼甲骨文大厦  
邮编：100193  
电话：(86.10) 6106-6000  
传真：(86.10) 6106-5000

## 北京国际软件大厦办公室

地址：北京市海淀区中关村软件园9号楼国际软件大厦二区308单元  
邮编：100193  
电话：(86.10) 8279-8400  
传真：(86.10) 8279-8686

## 北京孵化器办公室

地址：北京市海淀区中关村软件园孵化器2号楼A座一层  
邮编：100193  
电话：(86.10) 8278-6000  
传真：(86.10) 8282-6401

## 上海名人商业大厦办公室

地址：上海市黄浦区天津路155号名人商业大厦12层  
邮编：200001  
电话：(86.21) 2302-3000  
传真：(86.21) 6340-6055

## 上海腾飞浦汇大厦办公室

地址：上海市黄浦区福州路318号腾飞浦汇大厦508-509室  
邮编：200001  
电话：(86.21) 2302-3000  
传真：(86.21) 6391-2366

## 上海创智天地10号楼办公室

地址：上海市杨浦区淞沪路290号创智天地10号楼512-516单元  
邮编：200433  
电话：(86.21) 6095-2500  
传真：(86.21) 6107-5108

## 上海创智天地11号楼办公室

地址：上海市杨浦区淞沪路303号创智天地科教广场3期11号楼7楼  
邮编：200433  
电话：(86.21) 6072-6200  
传真：(86.21) 6082-1960

## 上海新思大厦办公室

地址：上海市漕河泾开发区宜山路926号新思大厦11层  
邮编：200233  
电话：(86.21) 6057-9100  
传真：(86.21) 6083-5350

## 广州国际金融广场办公室

地址：广州市天河区珠江新城华夏路8号合景国际金融广场18楼  
邮编：510623  
电话：(86.20) 8513-2000  
传真：(86.20) 8513-2380

## 成都中海国际中心办公室

地址：成都市高新区交子大道177号中海国际中心7楼B座02-06单元  
邮编：610041  
电话：(86.28) 8530-8600  
传真：(86.28) 8530-8699

## 深圳飞亚达科技大厦办公室

地址：深圳市南山区高新南一道飞亚达科技大厦16层  
邮编：518057  
电话：(86.755) 8396-5000  
传真：(86.591) 8601-3837

## 深圳德赛科技大厦办公室

地址：深圳市南山区高新南一道德赛科技大厦8层0801-0803单元  
邮编：518057  
电话：(86.755) 8660-7100  
传真：(86.755) 2167-1299

## 大连办公室

地址：大连软件园东路23号大连软件园15号楼502  
邮编：116023  
电话：(86.411) 8465-6000  
传真：(86.755) 8465-6499

## 苏州办公室

地址：苏州工业园区星湖街328号苏州国际科技园5期11幢1001室  
邮编：215123  
电话：(86.512) 8666-5000  
传真：(86.512) 8187-7838

## 沈阳办公室

地址：沈阳市和平区青年大街390号皇朝万鑫国际大厦A座39层3901&3911室  
邮编：110003  
电话：(86.24) 8393-8700  
传真：(86.24) 2353-0585

## 济南办公室

地址：济南市历源大街150号中信广场11层1113单元  
邮编：250011  
电话：(86.531) 6861-1900  
传真：(86.531) 8518-1133

## 南京办公室

地址：南京市玄武区洪武北路55号置地广场19层1911室  
邮编：210018  
电话：(86.25) 8579-7500  
传真：(86.25) 8476-5226

## 西安办公室

地址：西安市高新区科技二路72号西安软件园零壹广场主楼1401室  
邮编：710075  
电话：(86.29) 8834-3400  
传真：(86.25) 8833-9829

**重庆办公室**

地址：重庆市渝中区邹容路68号大都会商厦1611室  
邮编：400010  
电话：(86.23) 6037-5600  
传真：(86.23) 6370-8700

**杭州办公室**

地址：杭州市西湖区杭大路15号嘉华国际商务中心810&811室  
邮编：310007  
电话：(86.571) 8168-3600  
传真：(86.571) 8717-5299

**福州办公室**

地址：福州市五四路158号环球广场1601室  
邮编：350003  
电话：(86.591) 8621-5050  
传真：(86.591) 8801-0330

**南昌办公室**

地址：江西省南昌市西湖区沿江中大道258号  
皇冠商务广场10楼1009室  
邮编：330025  
电话：(86.791) 8612-1000  
传真：(86.791) 8657-7693

**呼和浩特办公室**

地址：内蒙古自治区呼和浩特市新城区迎宾北路7号  
大唐金座19层北侧1902-1904室  
邮编：010051  
电话：(86.471) 3941-600  
传真：(86.471) 5100-535

**郑州办公室**

地址：河南省郑州市中原区中原中路220号  
裕达国际贸易中心A座2015室  
邮编：450007  
电话：(86.371) 6755-9500  
传真：(86.371) 6797-2085

**武汉办公室**

地址：武汉市江岸区中山大道1628号  
武汉天地企业中心5号大厦23层2301单元  
邮编：430010  
电话：(86.27) 8221-2168  
传真：(86.27) 8221-2168

**长沙办公室**

地址：长沙市芙蓉区韶山北路159号通程国际大酒店1311-1313室  
邮编：410011  
电话：(86.731) 8977-4100  
传真：(86.731) 8425-9601

**石家庄办公室**

地址：石家庄市中山东路303号石家庄世贸广场酒店14层1402室  
邮编：050011  
电话：(86.311) 6670-8080  
传真：(86.311) 8667-0618

**昆明办公室**

地址：昆明市三市街六号柏联广场写字楼11层1103A室  
邮编：650021  
电话：(86.871) 6402-4600  
传真：(86.871) 6361-4946

**合肥办公室**

地址：安徽省合肥市蜀山区政务新区怀宁路1639号平安大厦18层1801室  
邮编：230022  
电话：(86.551) 6595-8200  
传真：(86.551) 6371-3182

**广西办公室**

地址：广西省南宁市青秀区民族大道136-2号华润大厦B座2302室  
邮编：530028  
电话：(86.771) 391-8400  
传真：(86.771) 577-5500



公司网址: <http://www.oracle.com> (英文)

中文网址: <http://www.oracle.com/cn> (简体中文)

销售中心: 800-810-0161

售后服务热线: 800-810-0366

培训服务热线: 800-810-9931

欢迎访问:

<http://www.oracle.com> (英文)

<http://www.oracle.com/cn> (简体中文)

版权© 2015 归 Oracle 公司所有。未经允许, 不得以任何形式和手段复制和使用。

本文的宗旨只是提供相关信息, 其内容如有变动, 恕不另行通知。Oracle 公司对本文内容的准确性不提供任何保证, 也不做任何口头或法律形式的其他保证或条件, 包括关于适销性或符合特定用途的所有默示保证和条件。本公司特别声明对本文档不承担任何义务, 而且本文档也不能构成任何直接或间接的合同责任。未经 Oracle 公司事先书面许可, 严禁将此文档为了任何目的, 以任何形式或手段(无论是电子的还是机械的)进行复制或传播。

Oracle 是 Oracle 公司和/或其分公司的注册商标。其他名字均可能是各相应公司的商标。